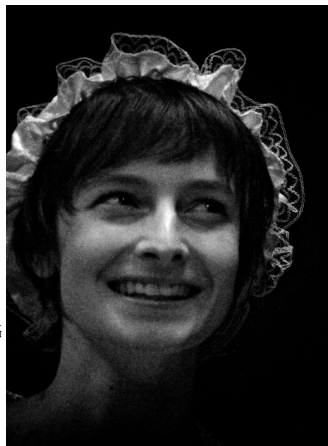


*Oxford Theatrical Tribune, 12<sup>th</sup> of  
March 1895*

## Die Faust-Sensation im Octagon Theatre

**Oxford** Christopher  
Marlowes Faust  
(in der Bearbeit-  
ung von John  
Goethe) begeistert  
derzeit das Publi-  
kum in Oxfords  
Octagon Theatre.  
Das liegt besonders  
an der charmanten  
Verkoerperung der



Figur des  
Gretchens durch  
Kathrine Fry, die nach ihren  
Verkoerperungen der Ophelia und der Julia  
in der bisher von Shakespeare-Werken  
dominierten Saison nun in einer weiteren  
tragischen Rolle die Herzen der Zuschauer  
erfreut. Ihrem Charme und ihrer  
Ausstrahlung wurden am Premierenabend  
10 Minuten Applaus gespendet/.  
Bemerkenswert ist auch die in der  
Sommerpause komplett neu errichtete  
Lichttechnik auf Basis eines neuartigen  
Dampfgenerators aus der Produktion von  
Westinghaus und Tesla, die mühelos das  
gesamte Spektrum von Himmel bis Hoelle  
in den schoensten Farben beleuchtet.

*Kathrine Fry als  
Gretchen*